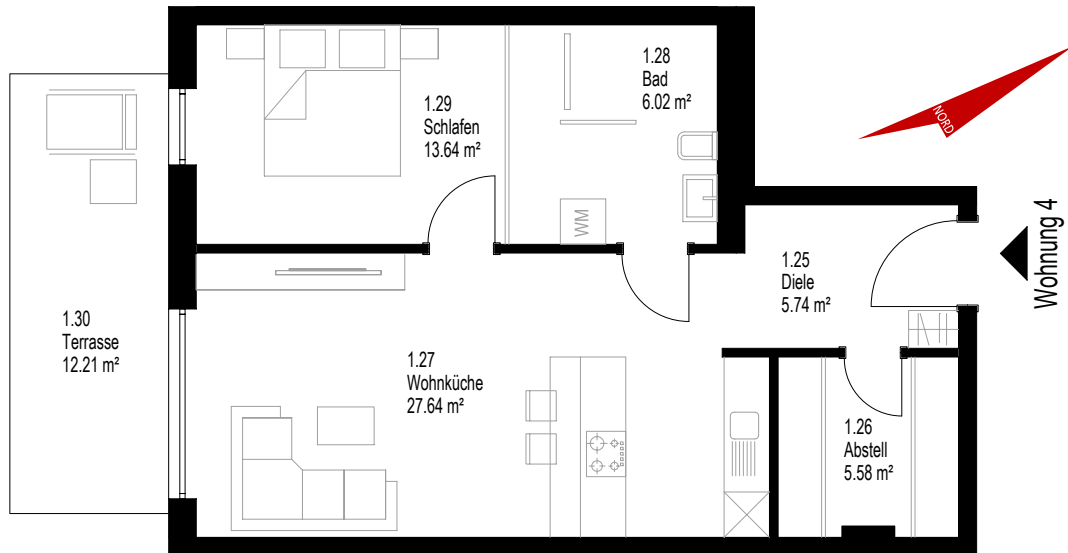
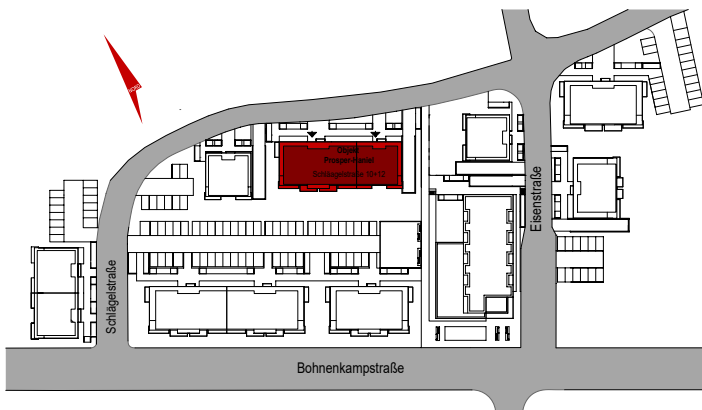


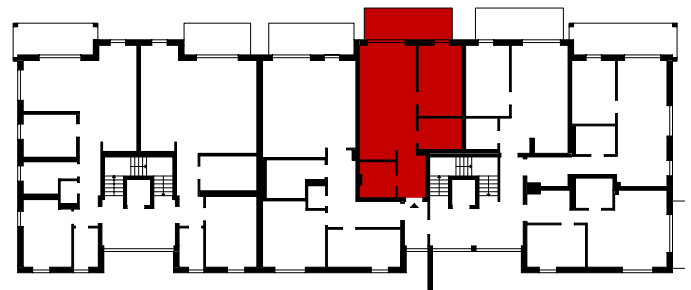
OBJEKT PROSPER HANIEL - SCHLÄGELSTRASSE 10,12 - ERDGESCHOSS - WOHNUNG 4



Lage im Wohnkomplex



Lage im Gebäude - Erdgeschoss



Wohnfläche

Raum Nr.	Raum	Anrechenbare Wohnfläche
1.25	Diele	5,74 m ²
1.26	Abstellraum	5,58 m ²
1.27	Wohnküche	27,64 m ²
1.28	Bad	6,02 m ²
1.29	Schlafen	13,64 m ²
1.30	Terrasse	6,11 m ² (12,21 m ²)

64,73 m²

Balkone/Terrassen/Loggien werden bis 25 m² zu 50 % und ab 25 m² zu 25 % berechnet. Planungsstand Februar 2022. Flächen und Maßangaben sind ca. Angaben, vorbehaltlich Änderungen gemäß Ausführungsplanung und sind vor Ort zu prüfen. Kücheneinrichtungen, Waschmaschine und Möblierung sind nicht im Leistungsumfang enthalten. Urheberrechtlich geschütztes Marketingmaterial darf nur als Teil einer bestimmten Phase der Investition verwendet werden.